

# Natur & Kultur in Samiland – Utsjoki & Inari

***Dieses Programm ist eine natürliche und authentische Wahl für einen Reisenden, der auf der Suche nach unberührter Natur und ursprünglicher Kultur ist.***

**Utsjoki** ist sowohl die nördlichste Gemeinde in Finnland als auch die einzige Gemeinde, in dem der überwiegende Teil der 1500 Einwohner aus Samen besteht. Die Kultur der Samen wird in Utsjoki noch immer gelebt und es gibt in diesem Gebiet mehr als 10.000 Rentiere. Im Winter hüllen die Nordlichter, der Sternenhimmel und der Mond die Landschaft in eine geheimnisvolle Dämmerung. Im Ort gibt es drei "Ailigas" – "heilige Fjälls", von denen einer seinen erhabenen Gipfel in der Nähe des Dorfes erhebt. Während der Safaris und Touren werden Sie vielleicht das Schneehuhn sehen, den am weitesten im Norden vorkommenden Hühnervogel der Erde. Elche, Wölfe, Luchse, Vielfress, Füchse, Adler und Bartkauz („Lapland-Eule“) leben ebenfalls hier.

**Inari** ist das Zentrum der Sámi-Kultur in Finnland und die Sámi-Traditionen werden im Ort selbst und in der Umgebung bewahrt und aktiv gepflegt. Hier können Sie mehr über die Sámi-Kultur, deren Kunsthandwerk und die Rentierzucht erfahren. SIIDA - das Sámi-Museum und das angeschlossene Naturzentrum Nordlapplands - bietet ein faszinierendes Informationspaket mit Schwerpunkt auf das indigene Sámi-Volk und den Jahreszyklus der nordischen Natur. Die wichtigsten Elemente der hiesigen Natur sind der Inari-See, zahlreiche Flüsse, Fjälls und der magische Wechsel der Jahreszeiten, von Aurora Borealis und Polarnacht bis zur Mitternachtssonne im Sommer.

## **PROGRAMM:**

### **1. Tag: Anreise**

Ankunft am Flughafen Ivalo (oder Kirkenes) – **Willkommen in Nordlappland!** Begrüßung durch Ihren Wildnisführer und Transfer nach Utsjoki (170 km – ca. zwei Stunden Fahrtzeit). Ankunft in Utsjoki und Treffen mit Ihrem Samischen Gastgeber, der Ihnen die Plätze zeigen wird. Unterkunft in gemütlichen Ferienhütten für 2-4 Personen. Informationen über das Programm, Verteilung der warmen Winterkleidung und Abendessen.

### **2. Tag: Fjälls, Rentiere, Winterfischen und Schneeschuhlaufen**

Nach dem Frühstück in Ihrem Camp beginnt der Tagesausflug in das Fjäll-Gebiet. Sie werden in einem großen, vom Motorschlitten gezogenen Schlitten zu den Fjäll-Seen gebracht, die exzellente Voraussetzungen zum Eisangeln bieten. Der Fang könnte Saibling, Äsche oder Renke sein. Während des Tages können Sie auch Rentiere beobachten und füttern. Ihr Guide erzählt Ihnen über Rentiere und die Rentierwirtschaft. Die Schneeschuhe werden mitgenommen, damit Sie auch eine Schneeschuhtour in der wunderschönen Fjäll-Landschaft unternehmen können. Während des Ausfluges wird ein Picknick-Mittagessen gereicht. Rückkehr zum Feriencamp am Nachmittag. Dauer des Ausfluges ca. 4-5 Stunden. Abendessen im Camp.

### **3. Tag: Rentiersafari und örtliche Kultur**

Heute lernen Sie die Rentiere, die für die Kultur und die Geschichte der Samen sehr wichtig sind, näher kennen. Nach dem Frühstück erfolgt ein kurzer Spaziergang zum Rentiergehe bei Zuhause von Ihrem Gastgeber. Sie treffen und füttern die Rentiere, bevor Sie eine kurze Rentiersafari beginnen. Ein Picknick-Mittagessen wird unterwegs in einem "Laavvu" am offenem Feuer gereicht. Während der Pause erzählt Ihr Gastgeber Ihnen über das Leben der Sami.

Nach dem Rückkehr von der Safari fahren Sie mit Ihrem Gastgeber zu den alten „Kirchenhäusern“ in der Nähe des Dorfes. Die Kirchenhäuser stammen aus dem 18. Jahrhundert, einige sogar aus dem 17. Jahrhundert. Sie werden auch das „Dorfhaus Giisa“ besuchen, wo Sie schöne Sami-Kunsthandwerk von den örtlichen Handarbeitern bewundern können. Sie lernen auch das Dorf Utsjoki kennen. Rückkehr zum Camp. Das Abendessen wird heute in einer Kota (Lappenzelt aus Holz) bei offenem Feuer gereicht.



#### 4. Tag: Transfer Utsjoki-Inari, Besuch im Siida Sami-Museum, abends Schneeschuhlaufen

Nach dem Frühstück sagen Sie auf Wiedersehen Utsjoki. Der Transfer nach Inari dauert ca. 1,5 Stunden. Nach der Ankunft in Inari werden Sie Siida, das Sámi-Museum und Naturzentrum Nordlapplands, auf eigene Faust besuchen (der Eintrittsgebühr ist im Preis inklusive). Die Ausstellungen verdeutlichen, wie sich die Natur und die Menschen an die extremen Wetterbedingungen angepasst haben. Wunderschöne Photographien, Videos, Dioramen, Klanglandschaften und originale Kunstwerke begleiten Sie durch die Jahreszeiten und zurück in vergangene Zeiten. Sie werden auch eine DVD-Vorführung über das Nordlicht oder den Inari-See sehen. Nach dem Museumsbesuch können Sie im Restaurant Sarrit Kaffee trinken oder zu Mittag essen (nicht im Paketpreis enthalten).

Nach dem Siida-Besuch Einquartierung in gemütlichen Doppezzimmern im Tradition Hotel Kultahovi. Das Abendessen wird Ihnen im Hotelrestaurant gereicht. Nach dem Abendessen unternehmen Sie eine betreute Schneeschuhtour in Ortsnähe, wo bei günstigen Wetterbedingungen das Nordlicht eventuell zu sehen ist. Sie erleben die arktische Natur mit Schnee und Frost, während Ihr Guide über die lappländische Natur und das Nordlicht erzählt. Daues ca. zwei Stunden.

#### 5. Tag: Motorschlittentour mit Sámi-Kultur

Nach Einweisung in die Fahrtechnik und Sicherheit im Umgang mit Motorschlitten starten Sie – mit zwei Personen pro Motorschlitten – die Tour. Sie fahren über den zugefrorenen See auf die berühmte Insel "Ukko" ("Äijih"), eine historische Opferstätte der Inari-Sámi und zu der 1760 gebauten Wildniskirche Pielpajärvi (je nachdem, wie die Eis- und Schneebedingungen während Ihres Besuchs sind). Unterwegs wird ein Picknick-Mittagessen gereicht. Programmdauer ca. 4 Stunden.

Nachmittags können Sie in Inari anhand eines Ortsplans lokale Handwerksstudios und Geschäfte (z.B. Inari Silversmith, Samekki, Sámi Duodji) besuchen und Sámi-Kunsthandwerk aus Rentierknochen, Holz, Wolle, Silber usw. je nach Ladenöffnungszeiten kennenlernen. Abendessen im Hotelrestaurant.

#### 6. Tag Besuch auf einer Huskyfarm und eine kurze Hundeschlittentour

Heute besuchen Sie eine Huskyfarm, wo Sie Informationen über diese arktische Tiere erhalten. Sie lernen auch, wie man den Hundeschlitten lenkt. Danach starten Sie eine kurze Hundeschlittentour. Die Tour wird mit 2 Personen pro Hundegespann gefahren: eine Person führt und die andere sitzt im Schlitten – auf dem halben Weg kann der Fahrer gewechselt werden. Das Picknick-Mittagessen wird während das Programms gereicht. Dauer des Programms ist ca. 3,5 Stunden. Am Nachmittag freie Zeit. Das Abendessen wird im Hotelrestaurant gereicht.

**7. Tag** Frühstück und Freizeit je nach Ihrer Abflugzeit. Check-Out von Ihrem Hotel und Transfer zum Flughafen in Ivalo.

*Wir behalten uns das Recht vor, Änderungen in der Reihenfolge des Tagesprogramms vorzunehmen.*

**Dauer:** 7 Tage / 6 Nächte

**Reisetermine:** 12-18.01.2012 / 04-10.02.2012 / 05-11.03.2012

(oder auf Anfrage für mind. 2 Personen)

**Gruppengröße:** 2-15 Personen

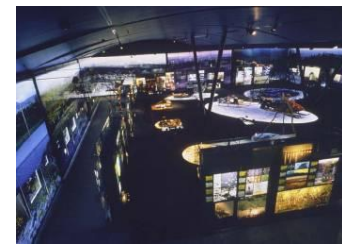
**Preis:** 1610 € / Person

#### Im Preis enthaltene Leistungen:

Transfers vom Flughafen Ivalo (oder von Kirkenes) nach Utsjoki, von Utsjoki nach Inari und von Inari zum Flughafen Ivalo, 3 Nächte in gemütlichen Ferienhütten für 2-4 Personen in Utsjoki, 3 Nächte im DZ im Traditionshotel Kultahovi, Mahlzeiten gemäss Programm (3 x Frühstück, 3 x Abendessen und 2 x Picknick-Mittagessen in Utsjoki; 3 x Frühstück und 3 x Abendessen im Hotel Kultahovi, 2 x Picknick-Mittagessen während der Safaris in Inari), Thermobekleidung für den gesamten Aufenthalt (Overalls, Socken, Stiefel, Handschuhe, Mützen), Aktivitäten gemäss Programm, Eintrittsgebühr für Siida, erforderliche Ausrüstung für Outdoor-Aktivitäten, Motorschlittenversicherung (Eigenbeteiligung für Schäden 505 € pro Unfall/Motorschlitten), Programm wie beschrieben, Englisch sprechende Guides und Gastgeber. Bitte beachten Sie, dass vom Fahrer des Motorschlittens ein gültiger Führerschein und ein Mindestalter von 15 Jahren gefordert werden.

**EZ-Zuschlag im Hotel Kultahovi:** 75 € / Person

**Zuschlag für die Alleinnutzung des Motorschlittens in Inari:** 40 € / Person



### ***Feriercamp Valle in Utsjoki***

Das kleine im Familienbesitz befindliche Feriercamp am bekannten Fluss Teno besteht aus einem Hauptgebäude mit Rezeption, 4 gemütlichen Doppelzimmern, Essbereich mit Kochnische und Kamin, Wohnbereich mit wunderschöner Aussicht auf den Fluss Teno und die gegenüberliegenden Fjälls, zwei Toiletten, Sauna und Dusche. Außerdem gibt es 6 gemütliche Holzhütten, jeweils ausgestattet mit zwei Schlafzimmern, Wohnzimmer mit Kochnische und Kamin, Sauna/Dusche/WC.



### ***Das Tradition Hotel Kultahovi***

Das familiengeführte **Traditionshotel Kultahovi** bietet eine einzigartige Kombination von Dienstleistungen, Traditionen, Kultur und Natur für Gäste, die von ihrem Besuch viel erwarten. Zu dieser Kombination gehören die bestmögliche Lage des Hotels am Juutua-Fluss, Inari als ein international bedeutendes Zentrum für die Sámi-Kultur sowie die Möglichkeit, die authentische Stimmung der arktischen Region zu erleben. Das Traditionshotel Kultahovi ist an sich ein Besuchsziel, welches von keinem Gast ohne ein neues, tieferes Verständnis für die einzige indigene Kultur Europas verlassen wird. Das 2004 komplett renovierte Traditionshotel verfügt über 29 Zimmer mit jeweils einem gefliesten Bad, Radio, TV und Telefon. Den Hotelgästen stehen auch ein gemütlicher Aufenthaltsraum mit offenem Kamin sowie eine Internet-Bibliothek zur Verfügung.

**Beratung und Buchung bei:**

**Aurora Lapland Travel Ltd / Eila Kautto**

**email: [eila.kautto@auroralaplandtravel.fi](mailto:eila.kautto@auroralaplandtravel.fi)**

**GSM: +358 40 550 8295**